



Chenil de l'Echo d'Ar Bro Dreguer

Griffon Fauve de Bretagne
Et Jack Russel

Législation des chenils

- **Trois cas:**

Jusqu'à 9 chiens de plus de 4 mois: Courrier à envoyer à la Direction Départementale de la Protection des Populations.

Entre 10 et 50 chiens de plus de 4 mois: Courrier à la DDPP. Installation Classée soumise à déclaration validée par arrêté préfectoral.

Si plus de 50 chiens, Installation soumise à autorisation préfectorale. Réalisation d'une étude d'impact, sur l'environnement, d'une étude de danger, et d'une enquête publique

Législation des chenils

Entre 10 et 50 chiens de plus de 4 mois: Courrier à la DDPP. Installation Classée soumise à déclaration validée par arrêté préfectoral.

- Dossier d'installation classée réalisé le 10.12.2013



Prescriptions générales applicables aux installations classées

○ Règles d'implantation:

- ✓ Situé à au moins 100 mètres des habitations
- ✓ Situé à au moins 35 mètres des puits et forages
- ✓ Situé à au moins 200 mètres des lieux de baignade
- ✓ Situé à au moins 500 mètres en amont des piscicultures
- ✓ Intégration de l'installation dans le paysage

La mise en application



Prescriptions générales applicables aux installations classées

○ Propreté:

- ✓ L'ensemble des bâtiments est maintenu propre et régulièrement nettoyé.
- ✓ Sols et murs des bâtiments sont nettoyés chaque jour et désinfecté régulièrement
- ✓ Les niches sont construites en matériaux durs, résistants aux chocs, faciles à entretenir et à désinfecter

La mise en application

- Chenil conçu pour être nettoyé rapidement
- Protocole de lavage et désinfection étudier avec l'amont du vétérinaire
- Matériaux facilement lavable. Bois interdit
- Eau de lavage récupérée et dirigée vers une fosse



La surface par chien

- Enclos approprié à la taille de l'animal, mais en aucun cas l'enclos ne doit être inférieur à 5 m² et sa clôture ne devra pas avoir une hauteur inférieure à 2 mètres.
- Présence d'une infirmerie
- Présence d'une maternité



La mise en application

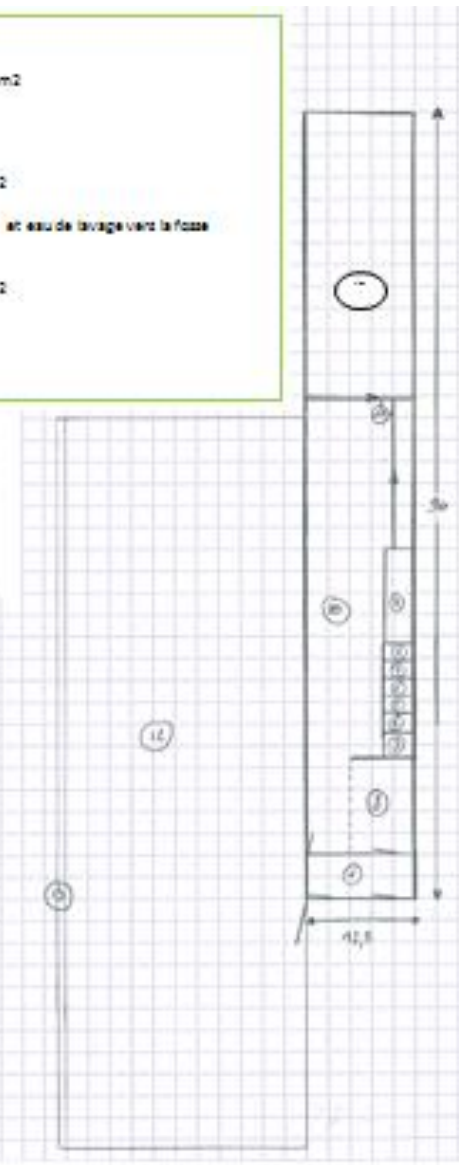
- ✓ Un box MB
- ✓ Un box infirmerie
- ✓ 2 petits box
- ✓ 3 grands box



- ✓ 150m² de box+ 2000m² cour d'ébats extérieur



1. Salle à manger
2. Remise/stockage d'aliments
3. Box mise bas/ infirmerie 2,9*4-11,6m²
4. S.B.T.B box 2*4-8m²
9. Box 12*4-48m²
10. Cour d'ébat intérieur 58*12,5-725m²
11. Cariveau pour évacuation des urines et eau de lavage vers la fosse extérieure
12. Cour d'ébat extérieur 21*90-2790m²
13. Halle brise vue et bruit
14. Remise





La mise en application



Les soins et le registre sanitaire

- Le responsable doit faire assurer par un vétérinaire la surveillance sanitaire régulière de ses animaux. Minimum de 2 visites par an.
- Règles d'hygiène écrite dans le registre sanitaire d'élevage
- Enregistrer les entrées et sorties dans le registre des animaux



PHARMACIE



Alimentation des animaux

Deux solutions:

1. Les croquettes
2. La récupération de déchets (boucherie, agroalimentaire, cuisine)

Alimentation des animaux

1. Les croquettes:

Avantages: facile d'utilisation, ration équilibrée, apports homogène de nutriments

Inconvénients: coût (1€/kg minimum), augmentation de la quantité de déjections.

Idéal pour des lices en lactation et des chiots

Alimentation des animaux

2. La récupération de déchets

Avantages: coût faible.

Inconvénients: déséquilibré en nutriment, temps de préparation important, prévoir une cellule de congélation, gérer les refus (os)

Cas des déchets de cantine

- Suite à un contrôle DDPP, mise en relation:
 - Du chenil (recherche une source secondaire d'alimentation)
 - Avec le collège J LEQUIER qui suite à la loi grenelle de l'environnement Il a pour obligation de tri et valorisation des déchets alimentaires



Mesures obligatoire

- Pour le restaurant scolaire:
 - ✓ Tenir un registre journalier en y notant la quantité de déchets recyclé
- Pour le chenil:
 - ✓ Tenir un registre journalier en y notant la quantité de déchets récupéré, la quantité consommée par les chiens et le temps de cuisson

Protocole de récupération des déchets

- Récupération des déchets si possible tous les jours ($\pm 100\text{kg}$). Transport dans une poubelle
- Obligation de recuire les déchets 30 minutes à 60°C
- Congélation du surplus en prévision des vacances scolaire
- Distribution à tous les chiens en même temps





MERCI DE
VOTRE
ATTENTION

